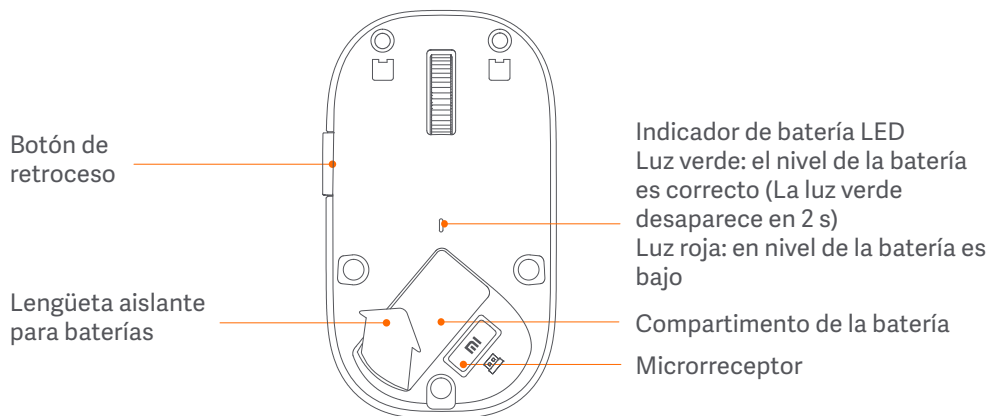
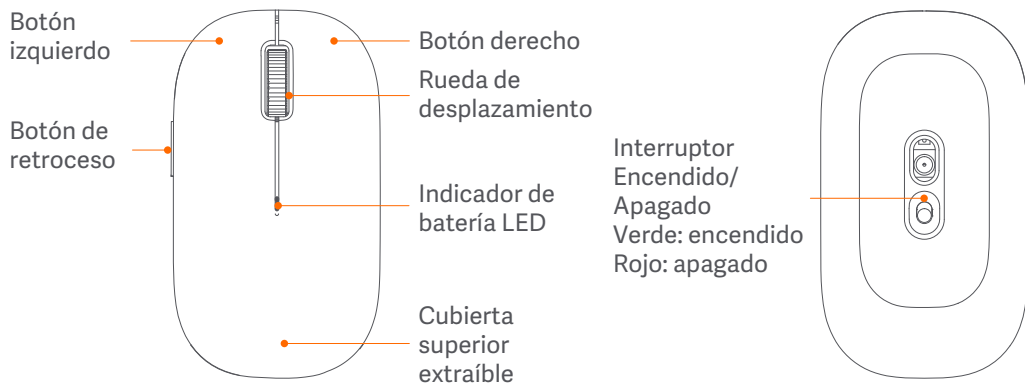




Manual de usuario de Mi Wireless Mouse

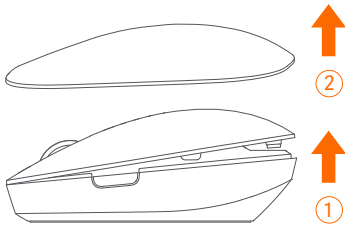
Mi Wireless Mouse

Lea detenidamente este manual de usuario antes de utilizar el producto y consérvelo para futuras referencias.



Inicio rápido

1. Abra la cubierta superior de Mi Wireless Mouse

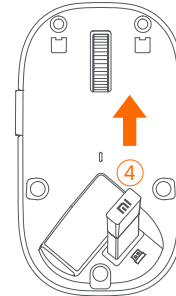


- a. Levante el extremo trasero a un ángulo de 10°
- b. Levante el extremo delantero para abrir la cubierta superior

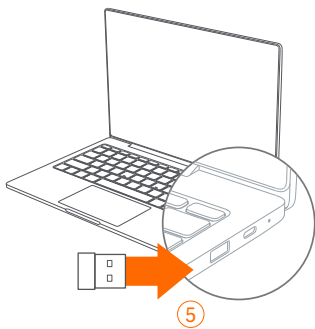
2. Saque la lengüeta aislante para baterías



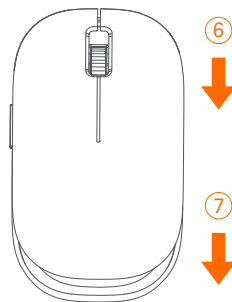
3. Saque el microrreceptor



4. Conecte el microrreceptor al puerto USB de su ordenador

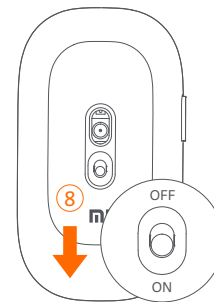


5. Vuelva a colocar la cubierta superior en Mi Wireless Mouse



- a. Vuelva a colocar primero el extremo delantero
- b. el borde trasero cercano a la cubierta superior

6. Encienda Mi Wireless Mouse



Encienda Mi Wireless Mouse. Compruebe el nivel de la batería en el indicador de la misma.

Advertencia

- Si entra algún líquido en el ratón, desconéctelo del ordenador inmediatamente para evitar fuego o cortocircuitos, y póngase en contacto con los agentes locales o con el servicio de atención al cliente para tratar de solucionar el problema.
 - Bajo ninguna circunstancia dirija el rayo láser a sus ojos.
 - Manténgalo alejado del fuego y de fuentes de calor.
- No intente desmontarlo ni sustituir piezas internas a menos que venga especificado detalladamente en el manual de usuario.

Declaración de conformidad de la UE



Nosotros, Timi Personal Computing Co., Ltd., por la presente, declaramos que el equipo cumple con las Directivas y Normas Europeas aplicables y las enmiendas.

Directiva WEEE de información de eliminación y reciclaje



Reciclaje correcto de este producto. Esta marca indica que este producto no debe desecharse con otros desechos domésticos en toda la UE.

Para evitar posibles daños al medioambiente o a la salud humana provocados por la eliminación incontrolada de residuos, recíclelo responsablemente para fomentar la reutilización sostenible de los recursos materiales. Para devolver su dispositivo usado, utilice los sistemas de recolección y devolución o póngase en contacto con el vendedor al que compró el producto. Pueden aceptar este producto para su reciclaje ecológico.

Aviso normativo para usuarios en UE

Por la presente, Timi personal Computing Co., Ltd. declara que el equipo inalámbrico cumple con la Directiva 2014/53/EC del Parlamento Europeo y del consejo sobre equipos de radio.

Declaración de conformidad de la Comisión de comunicaciones federales

Este dispositivo cumple con el punto 15 de las normas de la FCC.

Su utilización está sujeta a las siguientes dos condiciones:



1. Este dispositivo no puede causar interferencias perjudiciales, y
2. Este dispositivo debe aceptar cualquier interferencia que reciba, incluyendo interferencias que puedan causar un funcionamiento no deseado del dispositivo.

Aviso normativo para usuarios en EE. UU.

EE. UU.: Comisión Federal de Comunicaciones (FCC)

La Comisión Federal de Comunicaciones (FCC) otorga a este dispositivo la siguiente identificación FCC

Los cambios o modificaciones que no estén expresamente aprobados por la parte responsable del cumplimiento pueden anular la autoridad del usuario para utilizar el equipo.

NOTA: EL FABRICANTE NO ES RESPONSABLE DE NINGUNA INTERFERENCIA DE RADIO O TELEVISIÓN CAUSADA POR MODIFICACIONES NO AUTORIZADAS DE ESTE EQUIPO. DICHAS MODIFICACIONES PODRÍAN ANULAR LA AUTORIDAD LA AUTORIDAD DEL USUARIO PARA UTILIZAR EL EQUIPO.

NOTA: Este equipo ha sido probado y cumple con los límites de los dispositivos digitales de clase B, conforme al punto 15 de las normas de FCC. Estos límites se han diseñado para ofrecer una protección razonable contra las interferencias perjudiciales en una instalación doméstica.

Este equipo genera, usa y puede radiar energía de radiofrecuencia y, si no se instala y se usa de conformidad con las instrucciones, puede causar interferencias perjudiciales a las comunicaciones de radio. Sin embargo, no hay garantías de que no se puedan producir interferencias en una instalación en particular. Si este equipo provoca interferencias perjudiciales para la recepción de radio o televisión (lo que podría comprobarse apagando y encendiendo el equipo) se recomienda al usuario que trate de corregir la interferencia siguiendo una o más de las siguientes medidas:

- Reoriente o reubique la antena receptora.
- Aumente la separación entre el equipo y el receptor.
- Conecte el equipo a una toma de corriente en un circuito diferente al que está conectado el receptor.
- Consulte al distribuidor o a un técnico especializado de radio y televisión para obtener ayuda.

FCC ID: 2ALT9WSB01TM

PRECAUCIÓN

RIESGO DE EXPLOSIÓN SI LA BATERÍA SE REEMPLAZA POR OTRA DE TIPO INCORRECTO.

DESECHE LAS BATERÍAS USADAS DE ACUERDO CON LAS INSTRUCCIONES.

ADVERTENCIA: Este producto puede exponerle a productos químicos, incluyendo Pb, que el Estado de California reconoce como causante de cáncer. Para obtener más información, visite www.P65Warnings.ca.gov.

Especificaciones

Nombre: Mi Wireless Mouse

Modelo: WSB01TM

Tipo: Óptico

Conexión inalámbrica: 2,4 GHz

Rango inalámbrico: 10 m

Resolución: 1200dpi

Número de botones: 4

Botón de retroceso: Soporte retrocediendo una página en el navegador de Windows

Duración de la batería: 12 meses (puede variar según el usuario y las condiciones del ordenador)

Temperatura de funcionamiento: 0°C - 40°C

Contenido del paquete: Mi wireless Mouse, microrreceptor, manual de usuario,

Compatible con: Windows 7/8/10, Mac OSX10.8 o posterior, y Chrome OS

Software: V1.01

Hardware: V10

Potencia de salida máx.: 1 mw

Fc.funcionamiento: 2403 MHz~2479 MHz

Empresa principal: Xiaomi Communications Co., Ltd.

Fabricante: Timi Personal Computing Co., Ltd. (empresa de Mi Ecosystem)

Dirección: No.3, 11th floor, The Rainbow City Office Building, 68 Qinghe Mid Street, distrito, Haidian District, Pekín, China

Entrada del proveedor de importaciones:

Asistencia posventa:

<http://www.mi.com/hk/service/>

852 3001-1888

*Destinado únicamente a su uso en el comercio de HK

Gracias por comprar Mi Wireless Mouse