



Manual de usuario de Mi Air Purifier Pro

Advertencia

- Este aparato puede ser utilizado por niños de 8 años en adelante y por personas con capacidades sensoriales, mentales o físicas reducidas siempre y cuando estén bajo la supervisión de un adulto, se les hayan proporcionado instrucciones sobre el uso del producto y se les haya advertido de los riesgos implícitos.
- Los niños no deben jugar con el aparato. La limpieza y el mantenimiento por parte del usuario no debe realizarse por niños sin supervisión de un adulto.
- Antes de la limpieza u otro mantenimiento, el aparato debe estar desconectado de la corriente eléctrica.
- Si se ha dañado el cable de corriente, deberá reemplazarlo por un recambio especial del fabricante o su departamento de servicios.

Precauciones

- Apague y desenchufe el purificador antes de moverlo.
- El purificador no puede encenderse cuando la rejilla del ventilador y la tapa del compartimiento del filtro no están correctamente instaladas.
- Mantenga una distancia de más de 20 cm entre las entradas de aire y las paredes u otros objetos.
- Elimine con frecuencia el polvo, el cabello y otras partículas de la malla exterior del filtro, para reducir la posibilidad de crecimiento bacteriano.
- Quite el polvo, el cabello y las partículas de las entradas de aire del purificador para evitar una reducción del flujo de entrada de aire.
- Cubra la salida de aire para evitar que el polvo, el cabello y otras partículas se caigan cuando el purificador no se use durante mucho tiempo.

Con el fin de evitar incendios, descargas eléctricas u otros daños, use el cable de alimentación y las tomas eléctricas como se indica a continuación:

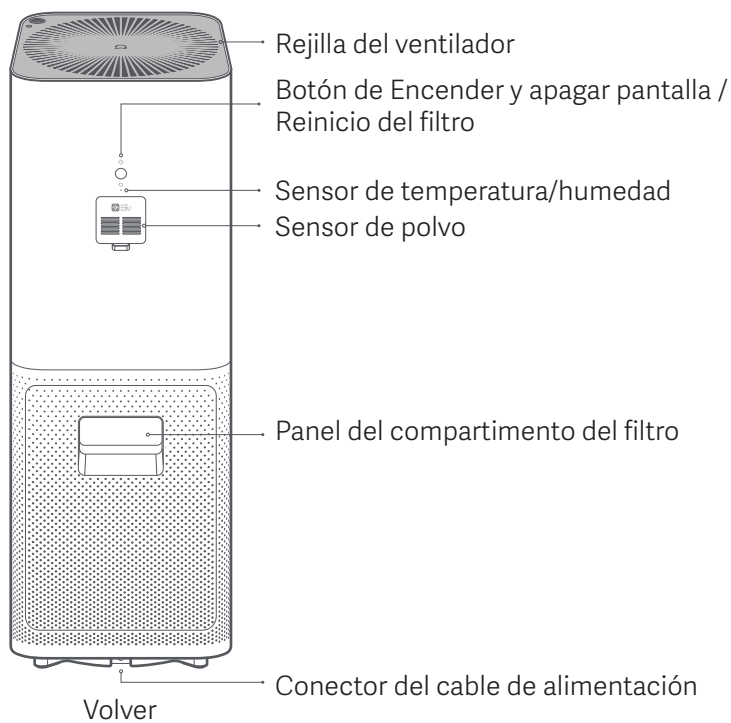
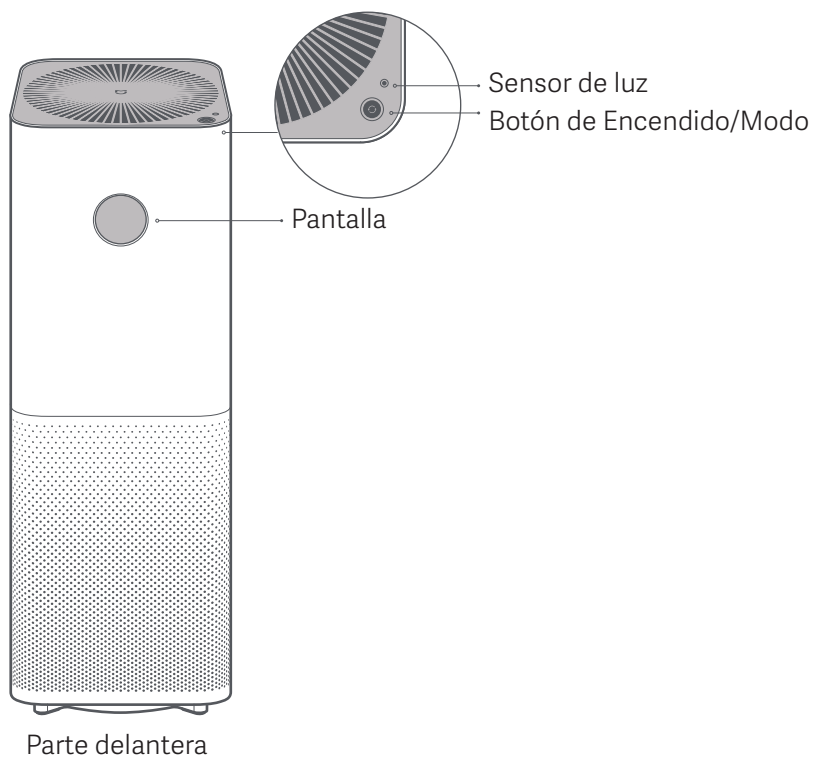
- No tire, retuerza ni doble excesivamente el cable de alimentación, ya que podría exponer o romper el núcleo del cable.
- El cable de alimentación debe estar enchufado a una toma de corriente adecuada.
- Use el cable de alimentación que se suministró con el purificador, no use cables de alimentación de terceros.
- Desenchufe siempre el purificador antes de realizar tareas de mantenimiento o mover el purificador de aire.
- Si se ha dañado el cable de corriente, deberá reemplazarlo por un recambio especial del fabricante o su departamento de servicios.

-
- Deje de usar el purificador inmediatamente cuando emita sonidos inusuales, malos olores, se sobrecaliente o su ventilador gire de forma irregular.
 - No ponga los dedos u objetos extraños en las piezas de protección, piezas móviles, entradas o salidas de aire.
 - Mantenga los objetos tales como pelos o telas alejados del purificador para evitar el bloqueo de las entradas o salidas de aire.
 - No se siente, recueste ni se incline sobre el purificador.
 - Ventile para evitar la intoxicación por monóxido de carbono cuando se use junto con aparatos de gas (como estufas de gas, calentadores de agua a gas).
 - No vierta líquidos ni tire polvo u otras sustancias pequeñas en la salida de aire del purificador.

No use el purificador en las siguientes circunstancias, ya que pueden provocar descargas eléctricas, incendios u otros daños:

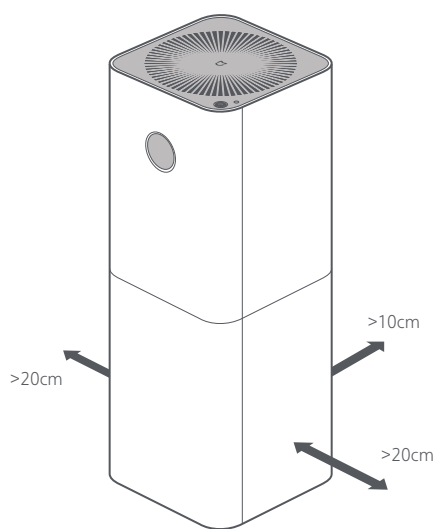
- Cerca de llamas encendidas, como velas, quemadores de incienso, estufas, chimeneas, cigarrillos, petardos, encendedores, antorchas multiuso, encendedores de velas o sartenes.
- Cerca de los aparatos que generen altas temperaturas, como calentadores eléctricos, ventiladores calefactores, calentadores de pie eléctricos, estufas eléctricas o planchas eléctricas.
- Asegúrate de que no entren objetos inflamables en el purificador.
- En lugares inestables el purificador puede caerse fácilmente.
- En ambientes extremadamente calurosos, húmedos o mojados, como los baños.

Descripción general del producto



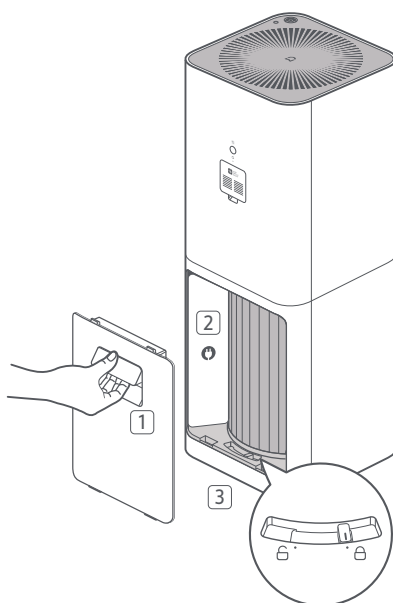
Instrucciones

Para asegurar una mejor purificación, mantenga cierta distancia entre las entradas de aire y las paredes u otros objetos.



Nota: se recomienda cerrar las puertas y ventanas durante la purificación.

Conectar el cable de alimentación

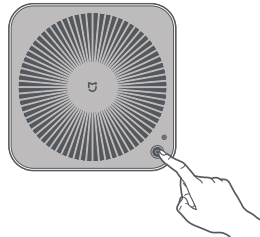


1. Abra el panel del compartimento del filtro
2. Desconecte el cable de alimentación
3. Conectar el cable de alimentación

Cómo usar

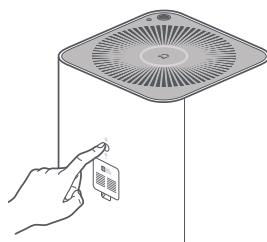
Botón de Encendido/Modo

Presione el botón de encendido/modo para encender el purificador y para cambiar de modo. Mantenga pulsado durante dos segundos para apagar el purificador.



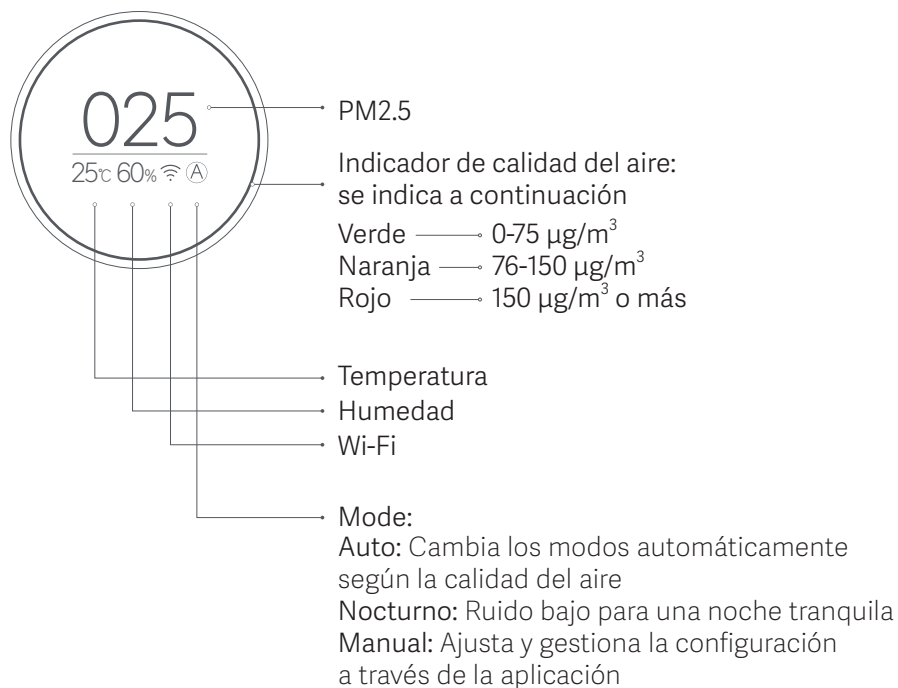
Botón de Encender/Apagar pantalla

Pulse el botón de Encender/Apagar pantalla, situado en la parte trasera del purificador, para encender o apagar la pantalla.



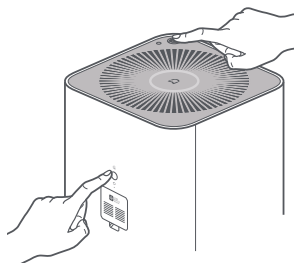
Visualización en pantalla

La información se muestra en la pantalla de su purificador.



Restablecer módulo Wi-Fi

Si no puede conectar su teléfono al purificador de aire, mantenga pulsado simultáneamente el botón de cambio de modo y el botón de cambio de iluminación durante 5 segundos. Un pitido le avisará de que el Wi-Fi se ha reiniciado correctamente.



Conectar con la aplicación Mi Home / Xiaomi Home

Este producto funciona con la aplicación Mi Home / Xiaomi Home*.
Controla tu dispositivo con la aplicación Mi Home / Xiaomi Home.



Escanee el código QR para descargar e instalar la aplicación. Se le dirigirá a la página de configuración de conexión si la aplicación ya está instalada. O busque "Mi Home / Xiaomi Home" en la App Store para descargarla e instalarla.

Abra la aplicación Mi Home / Xiaomi Home, pulse "+" en la parte superior derecha y, a continuación, siga las instrucciones para añadir el dispositivo.

*La aplicación se conoce como Xiaomi Home en Europa (excepto en Rusia). El nombre de la aplicación que aparece en su dispositivo debe ser tomado como el predeterminado.

Nota: La versión de la aplicación puede haber sido actualizada, siga las instrucciones basadas en la versión actual de la aplicación.

Reemplazo del filtro

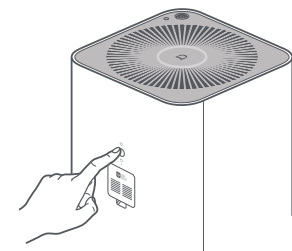
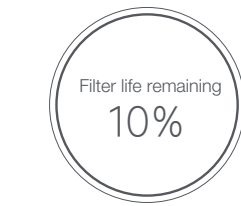
El período promedio de reemplazo del filtro es de 6 a 12 meses. Cuando sea necesario cambiar el filtro, la pantalla mostrará la vida útil restante del filtro al encender el purificador.

Consulte la etiqueta Reemplazo del filtro, en la parte interna del panel del compartimiento del filtro, para instrucciones detalladas. Asegúrese de apagar y desenchufar el purificador antes de reemplazar el filtro.



Tras reemplazar el filtro, encienda el purificador y mantenga pulsado el botón de reinicio del filtro durante 6 segundos. Un sonido de pitido indica que el filtro ha sido reemplazado con éxito y que el tiempo de servicio del filtro se ha restablecido.

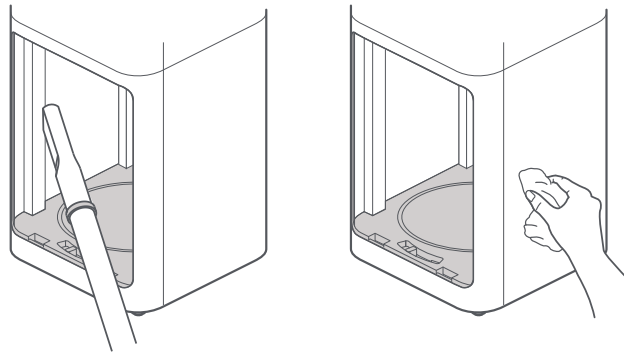
Nota: un purificador con etiqueta RFID en la parte inferior no necesita ser reajustado.



Nota: cuando el filtro está saturado de gases nocivos, puede desprender olores. Coloque el filtro en un lugar soleado y ventilado para eliminar los olores.

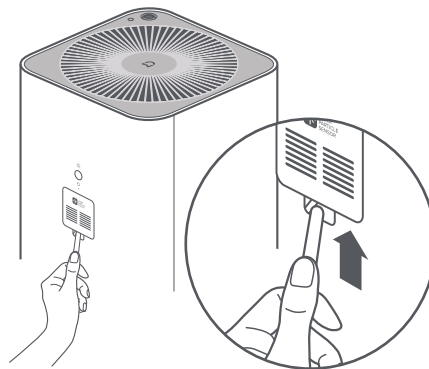
Mantenimiento

Asegúrese de apagar el purificador de aire y desconectarlo de la corriente antes de realizar las siguientes operaciones.



Limpeza del alojamiento del filtro

Para un funcionamiento óptimo, use una aspiradora o un paño suave para eliminar el polvo adherido a las entradas de aire o a las paredes del alojamiento del filtro.



Limpeza del sensor de polvo

Use una herramienta no afilada para abrir la cubierta del sensor de polvo y use una pistola de aire o un secador de pelo para limpiar el sensor de polvo y su cubierta posterior.


Nota: no use ráfagas de aire caliente

Especificaciones


Nombre	Mi Air Purifier Pro	Tensión nominal	100 - 240 V~	CADR (Partícula)	500 m ³ /h *
Modelo	AC-M3-CA	Frecuencia CA nominal	50/60 Hz	CADR (formaldehído)	70 m ³ /h *
Dimensiones	260 × 260 × 735 mm	Potencia nominal	66 W	CCM (Partícula)	P2
Peso neto	8,0 kg aprox.	Ruido	≤69 dB(A)	Conexión inalámbrica	Wi-Fi IEEE 802.11 b/g/n 2,4GHz
Protección eficaz*	35 - 60 m ²	Eficiencia de filtrado	Alto	Consumo de energía de la red en espera:	< 2.0 W
Potencia RF de salida máxima	Wi-Fi 2.4G (2400 - 2483.5 MHz): 14.85 dBm				
* Calculado en base a la norma Q/BJZMK0001-2018					

Información sobre el cumplimiento de la normativa

Declaración de conformidad de la UE

 Por la presente, Beijing Smartmi Electronic Technology Co., Ltd., declara que el equipo de radio - Mi Air Purifier Pro, tipo AC-M3-CA cumple con la Directiva 2014/53/UE. Encontrará el texto completo de la declaración de conformidad de la UE en esta dirección de Internet: <http://www.mi.com/global/service/support/declaration.html>

Información de eliminación y reciclaje

 Todos los productos que llevan este símbolo son residuos de aparatos eléctricos y electrónicos (RAEE según la directiva 2012/19/EU) que no deben mezclarse con residuos domésticos sin clasificar. En su lugar, debe proteger la salud humana y el medio ambiente entregando sus equipos de desecho a un punto de recogida para el reciclaje de residuos de equipos eléctricos y electrónicos, designado por el gobierno o las autoridades locales. La eliminación y el reciclado correctos ayudarán a evitar posibles consecuencias negativas para el medio ambiente y la salud humana. Póngase en contacto con el instalador o con las autoridades locales para obtener más información sobre la ubicación y las condiciones de dichos puntos de recogida.